

# こどもとしょかんだより 7月号

2022.7.1 発行

しんかんとしょ  
○新刊図書ピックアップ!○  
～6月にあたらしく入った本～

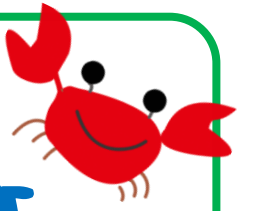
- 「ゆかしたのワニ」(Eコマ) ねじめ 正一//ぶん コマツ シンヤ//え, 福音館書店
- 「おにぎりおにぎり」(Eナガ) 長野 ヒデ子//さく, おむすび舎
- 「火の山にすむゴリラ」(E1-Eマエ)  
前川 貴行//しゃしん・ぶん, 新日本出版社
- 「ぼりすそらをとぶ」(E2-Eブル)  
ディック ブルーナ//ぶん・え, 福音館書店
- 「一撃をねらえ!」(K913.6 アサ) あさだ りん//さく いつか//え, 金の星社
- 「ヌラリヒョン・パパにまかせなさい! ドロロン村のなかまたち」  
(K913.6 トミ) 富安 陽子//さく, 理論社
- 「おもちゃ屋のねこ」(K933.7 ニユ) リンダ・ニューベリー//さく, 徳間書店
- 「桃太郎は嫁探しに行ったのか?」(KA4-388.1)  
倉持 よつば//著, 新日本出版社
- 「SDGs クッキング 1～3」(KC3-596) 今泉 マユ子//さく, 理論社
- 「うみのいきもの」(KE2-481.72) 中村 庸夫//監修, 高橋書店
- 「怪盗クイーン 楽園の名画を追え」(Y1-913.6 ハヤ)  
はやみね かおる//さく, 講談社
- 「ひらめき!英語迷言教室」(Y3-830 ミギ) 右田 邦雄//さく, 岩波書店
- 「ヤングケアラーってなんだろう」(Y3-369 シブ)  
澁谷 智子//さく, 筑摩書房

ほかにもたくさんあたらしい本が入っています。気になる本があったら、図書館の人にきいてみてくださいね♪



君津市立中央図書館：〒299-1152 千葉県君津市久保 2-13-3 TEL0439-52-4646

## うみはひろいな おおきいな



7がつの  
テーマえほん

『ねずみくんうみへいく』(Eグレ)

なかえ よしを//さく 上野 紀子//え ポプラ社

ある あついひ、ねずみくんと ねみちゃんは うみへでかけることにしました。ねみちゃんが うみへいく よういをして まっていました。ねずみくんが きません。やっと やってきた ねずみくんは ともだちを さそってきたといいます。



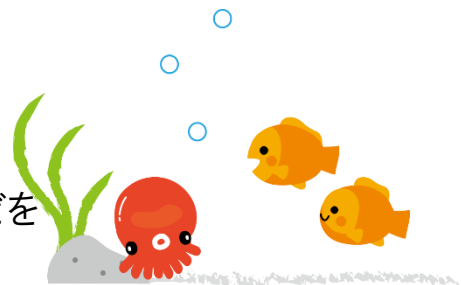
『うみやまがっせん』(Eオオ)上沢 謙二//原案 長谷川 摂子//文  
大島 英太郎//絵 福音館書店

やまから おりてきたサルが うみでつりをしていると、大きな タコが つりいとを ひっぱりました。そこで、サルが やまから なかまを よぶと、タコも まけじと うみの なかまをよんで きました。なかまは、どんどんふえていき、うみと やまの いきものたちの ひっぱりあいが はじまりました。

『うみのおまつりどんとせ』(Eサト)

さとう わきこ//さく・え 福音館書店

ある はれたひ、ばばあちゃんのところに、ことりが てがみをもって とんできました。てがみには“かいがんにおおくじらが ねていて こまっている”とかかれていました。そこで、ばばあちゃんは ラツパやシンバル、フライパンなどをもって、かいがんへむかいました。



～ほかにもいろいろ～

- 『かにこちゃん』(E2-Eホリ) きしだ えりこ//さく ほりうち せいいち//え くもん出版
- 『ぐりとぐらのかいすいよく』(E ヤマ)なかがわ りえこ//さく やまわき ゆりこ//え 福音館書店
- 『ちいさいヨット』(Eレン)ロイス・レンスキー//ぶん・え わたなべ しげお//やく, 福音館書店
- 『海べのあさ』(Eマツ) ロバート・マックロスキー//ぶん・え 石井 桃子//やく 岩波書店



いっぽんばーし こーちょこちょ

すべって たたいて つーねって

かいだん のぼって こーちょこちょ

♪いっぽんばし こちょこちょ



## おはなしのほんだな



### 1・2・3年生 「よるになると」(E1-E マツ) 松岡達英 // さく 福音館書店 むけ

ひるのこうえんでは、はなのみつをもとめて ちょうやはちがあつまります。カタツムリやダンゴムシは、いしやかれはのかけで、じつとよるをまちます。よるになると、ちょうは はにぶらさがってねむり、ダンゴムシは、しめった かれはをたべます。あんぜんに、しっかりと えさをとるためには、いきものが うごきまわるのに いちばんよい じかんたいがあります。



### 4・5・6年生 「<sup>めいかいでんせつ</sup>冥界伝説・たかむらの井戸」(K913.6-タツ) たつみや 章 // さく 広瀬 弦 // え あかね書房 むけ

<sup>さとる</sup>悟はおばけが好きな男の子。夏休み、おばあちゃんから「井戸が冥界(あの世)への入り口」という伝説を聞いて、くわしく知りたいと思いましたが、大人たちは教えてくれません。いとこの智子ちゃんがおばあちゃんの家古井戸からおばけが出たり入ったりしているのを見た聞いた悟は、冥界の入り口を探すため、古井戸に入ってみることにしました。



## パパ・ママ・先生へ よみきかせにおすすめの絵本

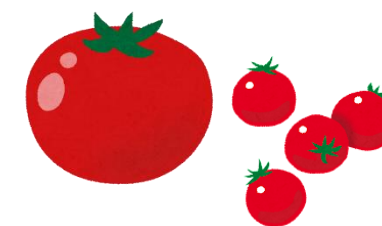
「しゅっぱつ しんこう」(E2-E ヤマ) 山本忠敬 // さく 福音館書店



大きな駅で特急列車に乗って、おじいさんの家までしゅっぱつ しんこう! 山のふもとの駅で急行列車に乗り換えたり山でトンネルに入ったり、夏の列車の旅気分を楽しめるのりもの絵本です。2歳くらいから。

「トマトさん」(E タナ) 田中清代 // さく 福音館書店

ある夏の屋下がり。太陽がざらりと照って、暑くてたまらないトマトさん。その時どこからか「ぼっちゃん」という涼しそうな音が聞こえてきました。



## 《<sup>りんじまどぐちいてん</sup>臨時窓口移転のおしらせ》

中央図書館<sup>こうじ</sup>工事のため、5月31日(火)から8月末(予定)まで<sup>よてい</sup>臨時窓口を生涯学習交流センターに移転しています。

### 《<sup>りょう</sup>臨時窓口で利用できるサービス》

○<sup>うけつけじかん</sup>受付時間 <sup>かようび</sup> 火曜日～<sup>どようび</sup> 土曜日 10時～18時

<sup>にちようび</sup> 日曜日 10時～17時

(<sup>げつよう</sup>月曜・<sup>しゅくじつ</sup>祝日・<sup>かんないせいりび</sup>館内整理日は休館します)

・<sup>よやく</sup>予約・<sup>と</sup>取り置き資料の<sup>お</sup>貸出 ※<sup>しりよう</sup>受付した<sup>かしたし</sup>つぎの日以降に<sup>いこう</sup>貸出できません

・<sup>しりよう</sup>資料の<sup>へんきやく</sup>返却 ・<sup>としょかん</sup>図書館利用券の<sup>とうろく</sup>登録・<sup>こうしん</sup>更新

・<sup>はっこう</sup>パスワードの<sup>うけつけ</sup>発行 ・<sup>うけつけ</sup>リクエストカードの<sup>うけつけ</sup>受付

くわしい内容・あたらしい情報は図書館HPで見られます。

図書館 HP

(<https://www.city.kimitsu.chiba.jp/library/index2.htm>)

